

Aller au www.vtechcanada.com pour les dernières nouvelles sur les produits VTech.

BC8211

Myla le singe
Dispositif sonore apaisant portable
Safe & Sound^{MD}



vtech[®]
Guide d'utilisation

Félicitations

pour votre achat d'un produit VTech.

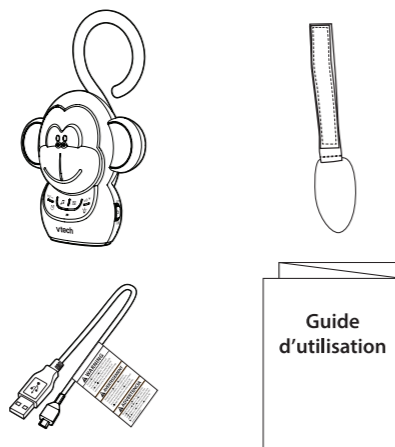
Avant d'utiliser ce produit, veuillez lire la section **Instructions de sécurité importantes**.

Ce guide d'utilisation est doté de toutes les instructions de fonctionnement et de dépannage nécessaires à l'installation et au fonctionnement de votre produit VTech.

Veuillez réviser ce guide d'utilisation attentivement afin de vous assurer d'une installation et d'un fonctionnement adéquat de ce produit novateur et riche en caractéristiques de VTech.

Pour le soutien, le magasinage et toutes les nouveautés VTech, visitez notre site Web au : www.vtechcanada.com.

Contenu de l'emballage

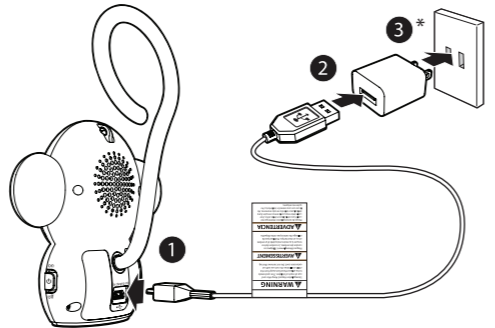


Rechargez la batterie

Ce dispositif sonore apaisant portable est doté d'une pile rechargeable intégrée pour l'utilisation sans fil. Pour recharger la pile, branchez le dispositif sonore apaisant au câble USB inclus et l'autre extrémité à un port USB alimenté, par exemple, un adaptateur USB à puissance limitée, un chargeur portable à puissance limitée, etc.

REMARQUES

- Assurez-vous que le dispositif sonore apaisant et le câble USB se trouvent hors de portée des enfants pendant la recharge.
- La pile du dispositif sonore apaisant est pleinement chargée après douze heures de recharge continue.
- Le port USB sert à la recharge seulement.



* L'adaptateur USB à puissance limitée n'est pas inclus dans l'emballage.

Positionnement du dispositif sonore apaisant

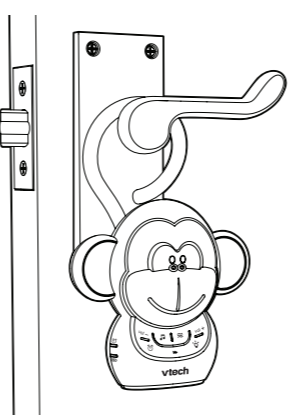
MISE EN GARDE

- Ceci n'est pas un jouet. Ne laissez pas votre bébé jouer avec le produit.
- Conservez le dispositif sonore apaisant hors de portée de votre bébé. Ne placez et ne fixez jamais votre dispositif sonore apaisant à l'intérieur du berceau ou du parc de votre bébé.

Vous pouvez utiliser la queue du dispositif sonore apaisant ou la sangle supplémentaire pour suspendre et fixer le dispositif sonore apaisant presque n'importe où, par exemple, à la poignée d'une poussette, une poignée de porte, la sangle d'un sac à couche, etc.

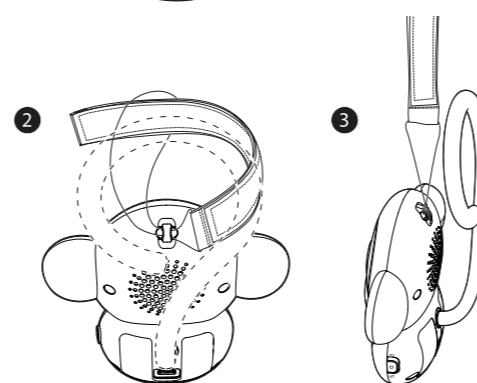
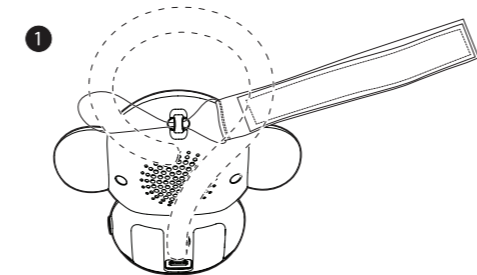
Utilisation de la queue

Utilisation de la queue pour suspendre le dispositif sonore apaisant à l'objet désiré pour le maintenir en place.

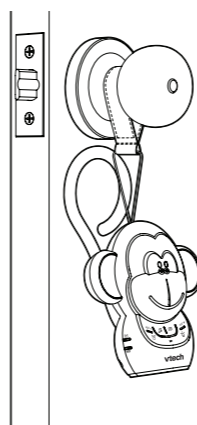


Utilisation de la sangle supplémentaire

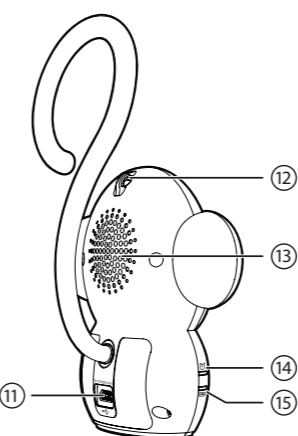
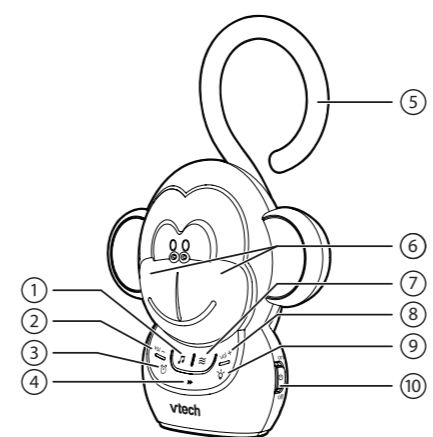
- Pour fixer la sangle supplémentaire incluse sur le dispositif sonore apaisant, pincez une extrémité de la corde et insérez-la dans la fente au-dessus du dispositif sonore apaisant. Insérez l'autre extrémité de la sangle à travers l'anneau de la corde, et tirez sur la sangle pour la serrer.



- Enroulez les deux rubans de la sangle supplémentaire autour de l'objet désiré. Adhérez le ruban avec crochets dans le ruban avec des boucles, et appuyez sur les deux rubans l'un sur l'autre afin de refermer la boucle et fixer la sangle.



Survol



1 -	Berceuse • Appuyez pour effectuer la lecture ou arrêter la lecture d'une berceuse.
2 -	vol- • Appuyez pour diminuer le volume du haut-parleur.
3 -	Minuterie de mise hors fonction automatique • Appuyez pour activer la minuterie de soixante minutes pendant la lecture d'une berceuse ou d'un son apaisant. La berceuse ou le son apaisant s'arrêtera automatiquement après la lecture de soixante minutes.

4 -	Sauter • Appuyez pour sauter à la berceuse ou le son apaisant suivant.
5 -	Queue • Fixez le dispositif sonore apaisant à un objet.
6 -	Veilleuse à lumière faible à intensité variable
7 -	Son apaisant • Appuyez pour effectuer la lecture ou arrêter la lecture d'un son apaisant.
8 -	vol+ • Appuyez pour augmenter le volume du haut-parleur.
9 -	Veilleuse à éclairage léger à intensité variable • Appuyez pour activer la veilleuse à faible intensité ou à intensité élevée.
10 -	Commutateur de mise en/hors fonction • Glissez le commutateur pour mettre le dispositif sonore apaisant en ou hors fonction.
11 -	Port USB servant uniquement à la recharge de la pile
12 -	Fente pour sangle supplémentaire
13 -	Haut-parleur
14 -	Voyant de mise hors fonction automatique • Allumé lorsque la fonction de mise hors fonction automatique de la minuterie est activée. • Éteint lorsque la fonction de mise hors fonction automatique de la minuterie est désactivée.
15 -	Voyant d'état de la pile • Allumé lorsque la pile est en cours de recharge. • Clignote lorsque la pile est faible et doit être rechargée. • Éteint lorsque la pile n'est pas en cours de recharge; ou lorsque la pile est pleinement rechargée.

Utilisation du dispositif sonore apaisant

Mise en ou hors fonction du dispositif sonore apaisant

- Glissez le commutateur de mise en/hors fonction situé sur le côté droit du dispositif sonore apaisant pour le mettre en ou hors fonction.

REMARQUE

- Assurez-vous que le dispositif sonore apaisant est activé avant d'utiliser les autres fonctions.

Lecture d'une berceuse

Le dispositif sonore apaisant comporte cinq berceuses afin de reconforter votre bébé.

- Hush Little Baby*
- Brahms' Lullaby*
- Rock a Bye Baby*
- Twinkle Twinkle Little Star*
- Minuet in G, Bach*

- Appuyez sur pour commencer la lecture des berceuses.
- Appuyez sur pour sauter à la berceuse suivante.

- Pendant la lecture d'une berceuse, appuyez de nouveau sur pour arrêter la lecture de la berceuse.

REMARQUES

- Le dispositif sonore apaisant jouera les berceuses en continu à moins que vous arrêtez la lecture manuellement ou que vous activez la fonction de **minuterie de mise hors fonction automatique**.
- Lorsqu'une berceuse s'arrête, le dispositif sonore apaisant sautera automatiquement à la prochaine berceuse. Après la lecture de la cinquième berceuse, la lecture reprendra au début.

Lecture de sons apaisants

Le dispositif sonore apaisant comporte cinq sons apaisants permettant de reconforter votre bébé.

- Bruit blanc*
- Ruisseau*
- Criquets*
- Aspirateur*
- Battement cardiaque*

- Appuyez sur pour effectuer la lecture de sons apaisants.
- Appuyez sur pour sauter au prochain son apaisant.
- Pendant la lecture d'un son apaisant, appuyez de nouveau sur pour arrêter la lecture du son apaisant.

REMARQUES

- Le dispositif sonore apaisant effectuera la lecture continue des sons apaisants à moins que vous arrêtez manuellement la lecture des sons apaisants ou que la fonction de la **minuterie de mise hors fonction automatique** est activée.
- Le dispositif sonore apaisant répètera le même son apaisant en continu à moins que vous sautiez à un autre son apaisant.

Régler le volume du haut-parleur

- Appuyez sur **vol-** ou **vol+** en tout temps.

REMARQUE

- Le dispositif sonore apaisant émet des bips pour vous prévenir lorsque le volume du haut-parleur est au niveau le plus ou le moins élevé pendant le réglage.

Mise en ou hors fonction de la minuterie de mise hors fonction automatique

Pendant que le dispositif sonore apaisant effectue la lecture d'un son apaisant, la fonction de minuterie de mise hors fonction automatique arrêtera la lecture d'une berceuse ou d'un son apaisant après soixante minutes.

- Pendant la lecture d'une berceuse ou d'un son apaisant, appuyez pour activer la fonction de minuterie de mise hors fonction automatique.

- Le dispositif sonore apaisant commencera le compte à rebours de soixante minutes. Le voyant de mise hors fonction automatique situé sur le côté gauche du dispositif sonore apaisant s'allumera.

- Après soixante minutes, le dispositif sonore apaisant arrêtera la lecture de la berceuse ou du son apaisant. La fonction de la minuterie de mise hors fonction automatique et le voyant correspondant se désactiveront.

REMARQUES

- Vous ne pourrez activer la fonction de minuterie de mise hors fonction automatique lorsque le dispositif sonore apaisant joue une berceuse ou un son apaisant.
- La minuterie de mise hors fonction automatique ne mettra pas le dispositif sonore apaisant hors fonction après la fin du compte à rebours de soixante minutes.
- Vous pouvez appuyez sur à nouveau pour mettre hors fonction la fonction de minuterie de mise hors fonction automatique pendant le compte à rebours de soixante minutes.
- Si vous arrêtez manuellement la berceuse ou le son apaisant pendant le compte à rebours de soixante minutes de la minuterie de mise hors fonction automatique, la minuterie de mise hors fonction automatique se mettra hors fonction.

